

FRÄSEN
FRAISEN
FRAISEN

Reese + Fischer GmbH + Co. KG

www.napoleon-werkzeuge.de

**NAPOLEON**[®]
WERKZEUGE

ABRUNDFRÄSER	61-64 • 67-70
ADAPTER.....	75
ANLAUFLAGER.....	33-34 • 48 • 57 • 60 • 67-70
AUFNAHME.....	35 • 71-72 • 75
AUFNAHMEDORN.....	35
AUSSCHNITTFRÄSER.....	31-32

BOHRNUTENFRÄSER	41
BOHRNUTFRÄSER.....	41
BÜNDIGFRÄSER.....	26-27 • 31-34 • 42-43

FALZFRÄSER	30
FASE-BÜNDIGFRÄSER.....	42-43
FASEFRÄSER.....	37-40 • 42-48
FRÄSDORN.....	35
FUTTER.....	71-72

GEWINDEREDUKTION	75
GRATFRÄSER.....	49-52
GRAVIERFRÄSER.....	37-38

HOHLKEHLFRÄSER	53-57
-----------------------------	-------

KONTURFRÄSER	10-11 • 31-32
KUGELLAGER.....	33-34 • 48 • 57 • 60 • 67-70
KUGELLAGER-ABRUNDFRÄSER.....	67-70
KUGELLAGER-AUFNAHMEDORN.....	35
KUGELLAGER-BÜNDIGFRÄSER.....	33-34
KUGELLAGER-FASEFRÄSER.....	48
KUGELLAGER-FRÄSDORN.....	35
KUGELLAGER-HOHLKEHLFRÄSER.....	57
KUGELLAGER-PROFILFRÄSER.....	60
KUGELLAGER-STABFRÄSER.....	67-70
KUGELLAGER-VIERTELSTABFRÄSER.....	67-70

LANGLOCHBOHRER	12-15
LANGLOCHFRÄSBOHRER.....	12-15
LANGLOCHFRÄSER.....	12-15

NUTENFRÄSER	3-25 • 28-29 • 35-41
NUTENSÄGE.....	35
NUTFRÄSER.....	3-25 • 28-29 • 35-41
NUTSÄGE.....	35

OBERFRÄSER	10-11
-------------------------	-------

PENDELSCHLITZBOHRER	16
PENDELSCHLITZFRÄSER.....	16
PRÄZISIONS-SPANNZANGENFUTTER.....	72
PROFILFRÄSER.....	58-60

REDUKTION	75
------------------------	----

SCHEIBENNUTENFRÄSER	35
SCHEIBENNUTENSÄGE.....	35
SCHEIBENNUTFRÄSER.....	35
SCHEIBENNUTSÄGE.....	35
SCHLITZBOHRER.....	12-16
SCHLITZFRÄSER.....	3-18 • 20-24 • 35 • 41
SCHLOSSKASTENBOHRER.....	15
SCHLOSSKASTENFRÄSER.....	6-8 • 15 • 41
SCHRIFTENFRÄSER.....	36-40
SCHRIFTFRÄSER.....	36-40
SPANNFUTTER.....	71-72
SPANNZANGE.....	71
SPANNZANGENFUTTER.....	71-72
STABFRÄSER.....	61-62 • 65-70
STUFENFRÄSER.....	28-29

TREPPENWANGENFRÄSER	19 • 25
----------------------------------	---------

VERLÄNGERUNG	73-74
VIERTELSTABFRÄSER.....	61-62 • 65-70
V-NUTENFRÄSER.....	37-40
V-NUTFRÄSER.....	37-40

WERKZEUGVERLÄNGERUNG	73-74
-----------------------------------	-------

ZIERNUTENFRÄSER	36-40
ZIERNUTFRÄSER.....	36-40
ZINKENFRÄSER.....	51-52

100 33-34 • 48 • 57 • 60 • 67-70

315-0 71
 315-6 71
 318-6 73
 318-9 74
 320 75
 321 75
 322 75
 323 75
 326 75

607 6-8
 620 10
 625 10
 630 11
 631 11
 640-6 17
 641-6 18
 642-9 22
 643-9 20
 644-9 21
 645-9 23
 650-16 24
 651-6 19
 651-16 25

6105 6
 6106 7
 6107 8

6202 9

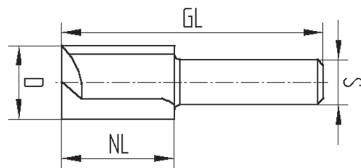
6602 3
 6610 39
 6611 37
 6614 31
 6618 53
 6620 26
 6621 42
 6622 44
 6625 61
 6630 49
 6632 51
 6640 35
 6641 35
 6645 35
 6650 46
 6654 63
 6656 65
 6658 55
 6659 58
 6670 33
 6671 35
 6672 48
 6676 67

6804 4
 6809 5
 6810 40
 6811 38
 6814 32
 6817 36
 6818 54
 6820 27
 6821 43
 6822 45
 6825 62
 6830 50
 6832 52
 6841 35
 6850 47
 6852 30
 6854 64
 6856 66
 6858 56
 6859 59
 6860 28
 6870 34
 6871 35
 6876 68
 6877 57
 6879 60

6971-6 35
 6976-6 69
 6976-9 70

706 41
 760 29
 7160 29
 7260 29
 7315-6 72
 7806 41
 7860 29

910 16
 911 16
 912 16
 913 16
 914 16
 918 15
 920 13
 921 14
 923 12



ein- bzw. zweischneidig • gerade genutet •
Rechtsgang • zylindrischer Schaft 6 mm

für Handvorschub (MAN)

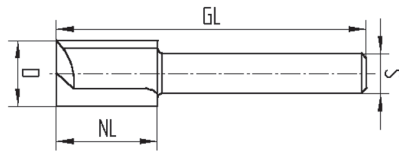
zur Verwendung in Handoberfräsen und auf hochtourigen
Oberfräsmaschinen mit zentrischem Spannfutter etc.

für Weich- und Hartholz

HS	D	NL	GL	Z	S	Artikelnummer Rechtsgang
	2	6	42	1	6	6602.020.060.HS.R
	3	8	42	1	6	6602.030.080.HS.R
	4	10	42	1	6	6602.040.100.HS.R
	4	10	48	2	6	6602.040.002.HS.R
	5	15	42	2	6	6602.050.150.HS.R
	6	16	44	2	6	6602.060.160.HS.R
	6	30	60	2	6	6602.060.300.HS.R
	6	30	70	2	6	6602.060.307.HS.R
	7	20	65	2	6	6602.070.200.HS.R
	8	20	48	2	6	6602.080.200.HS.R
	8	30	57	2	6	6602.080.300.HS.R
	9	20	65	2	6	6602.090.200.HS.R
	10	20	52	2	6	6602.100.200.HS.R
	10	30	57	2	6	6602.100.300.HS.R
	12	20	52	2	6	6602.120.200.HS.R
	12	30	60	2	6	6602.120.300.HS.R
	14	20	52	2	6	6602.140.200.HS.R
	14	40	66	2	6	6602.140.400.HS.R
	15	20	48	2	6	6602.150.200.HS.R
	15	25	51	2	6	6602.150.250.HS.R
	20	20	51	2	6	6602.200.200.HS.R
	22	17	48	2	6	6602.220.170.HS.R

für Hartholz, verleimte und beschichtete Werkstoffe

HW	D	NL	GL	Z	S	Artikelnummer Rechtsgang
	3	6	45	2	6	6602.030.060.HW.R
	5	12	60	1	6	6602.050.121.VH.R
	5	12	45	2	6	6602.050.120.HW.R
	6	14	49	2	6	6602.060.140.HW.R
	6	20	50	2	6	6602.060.200.HW.R
	8	20	50	2	6	6602.080.200.HW.R
	8	30	57	2	6	6602.080.300.HW.R
	10	20	50	2	6	6602.100.200.HW.R
	10	30	57	2	6	6602.100.300.HW.R
	12	20	45	2	6	6602.120.200.HW.R
	12	30	57	2	6	6602.120.300.HW.R
	14	20	50	2	6	6602.140.200.HW.R
	15	20	48	2	6	6602.150.200.HW.R
	16	20	50	2	6	6602.160.200.HW.R
	16	30	57	2	6	6602.160.300.HW.R
	18	20	45	2	6	6602.180.200.HW.R
	20	20	51	2	6	6602.200.200.HW.R
	20	25	53	2	6	6602.200.250.HW.R
	22	20	50	2	6	6602.220.200.HW.R



ein- bzw. zweischneidig • gerade genutet • Rechtsgang •
Standardlänge • zylindrischer Schaft 8 mm

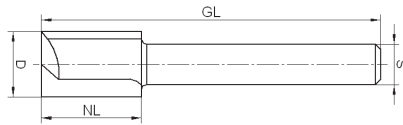
zur Verwendung in Handoberfräsen und auf hochtourigen
Oberfräsmaschinen im zentrischen Spannfutter mit
Handvorschub (MAN)

für Weich- und Hartholz

HS	D	NL	GL	Z	S	Artikelnummer Rechtsgang
	3	8	42	1	8	6804.030.080.HS.R
	4	10	48	2	8	6804.040.002.HS.R
	6	16	49	2	8	6804.060.160.HS.R
	8	20	51	2	8	6804.080.200.HS.R
	10	30	60	2	8	6804.100.300.HS.R
	14	20	48	2	8	6804.140.200.HS.R
	15	20	48	2	8	6804.150.200.HS.R
	18	20	50	2	8	6804.180.200.HS.R

für Hartholz, verleimte und beschichtete Werkstoffe • keine HW-bestückte Grundscheide

HW	D	NL	GL	Z	S	Artikelnummer Rechtsgang
	3	6	45	2	8	6804.030.060.HW.R
	5	12	45	2	8	6804.050.120.HW.R
	6	14	44	2	8	6804.060.140.HW.R
	8	20	50	2	8	6804.080.200.HW.R
	10	30	57	2	8	6804.100.300.HW.R
	12	20	45	2	8	6804.120.200.HW.R
	15	20	48	2	8	6804.150.200.HW.R
	20	20	51	2	8	6804.200.200.HW.R
	22	20	50	2	8	6804.220.200.HW.R



ein- bzw. zweischneidig • gerade genutet • Rechtsgang •
Überlänge • zylindrischer Schaft 8 mm

zur Verwendung in Handoberfräsen und auf hochtourigen
Oberfräsmaschinen im zentrischen Spannfutter mit
Handvorschub (MAN)

für Weich- und Hartholz

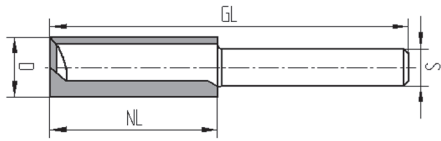
HS	D	NL	GL	Z	S	Artikelnummer Rechtsgang
	2,5	6	55	1	8	6809.025.060.HS.R
	3	8	55	1	8	6809.030.080.HS.R
	3,5	8	55	1	8	6809.035.080.HS.R
	4	10	55	1	8	6809.040.100.HS.R
	4	12	70	1	8	6809.040.120.HS.R
	4,5	15	55	1	8	6809.045.150.HS.R
	5	17	55	2	8	6809.050.170.HS.R
	7	23	55	2	8	6809.070.230.HS.R
	8	23	55	2	8	6809.080.230.HS.R
	9	23	55	2	8	6809.090.230.HS.R
	11	20	60	2	8	6809.110.200.HS.R
	12	20	60	2	8	6809.120.200.HS.R
	13	20	60	2	8	6809.130.200.HS.R
	14	20	60	2	8	6809.140.200.HS.R
	15	20	60	2	8	6809.150.200.HS.R
	18	20	70	2	8	6809.180.200.HS.R
	22	10	70	2	8	6809.220.100.HS.R
	24	10	60	2	8	6809.240.100.HS.R
	25	10	70	2	8	6809.250.050.HS.R
	30	10	70	2	8	6809.300.050.HS.R

für Hartholz, verleimte und beschichtete Werkstoffe • mit HW-bestückter Grundschnide

HW	D	NL	GL	Z	S	Artikelnummer Rechtsgang
	2	4	55	1	8	6809.020.040.HW.R
	3	6	55	2	8	6809.030.060.HW.R
	4	10	55	2	8	6809.040.100.HW.R
	5	12	55	2	8	6809.050.120.HW.R
	6	14	55	2	8	6809.060.140.HW.R
	7	17	55	2	8	6809.070.170.HW.R
	8	20	55	2	8	6809.080.200.HW.R
	8	30	90	2	8	6809.080.300.HW.R
	10	20	60	2	8	6809.100.200.HW.R
	10	30	90	2	8	6809.100.300.HW.R
	11	20	60	2	8	6809.110.200.HW.R
	12	20	60	2	8	6809.120.200.HW.R
	14	20	60	2	8	6809.140.200.HW.R
	14	30	90	2	8	6809.140.300.HW.R
	15	20	60	2	8	6809.150.200.HW.R
	18	20	70	2	8	6809.180.200.HW.R
	18	30	65	2	8	6809.180.300.HW.R
	22	20	70	2	8	6809.220.160.HW.R
	24	16	70	2	8	6809.240.160.HW.R
	25	16	70	2	8	6809.250.160.HW.R
	26	16	70	2	8	6809.260.160.HW.R
	28	16	70	2	8	6809.280.160.HW.R



zweischneidig • gerade genutet • Rechtsgang •
zylindrischer Schaft 10 mm



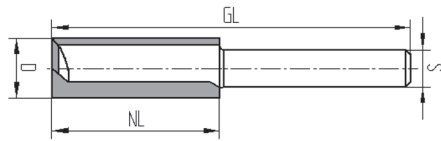
zur Verwendung in Handoberfräsen und auf Kopierfräsen
mit Handvorschub (MAN)

für Kunststoff, Weich- und Hartholz

HS	D	NL	GL	Z	S	Artikelnummer Rechtsgang
	5	15	60	2	10	6105.050.000.HS.R
	6	15	60	2	10	6105.060.000.HS.R
	8	30	70	2	10	6105.080.000.HS.R
	13	40	75	2	10	6105.130.000.HS.R
	14	60	90	2	10	6105.140.600.HS.R
	18	15	57	2	10	6105.180.150.HS.R
	19	40	75	2	10	6105.190.000.HS.R
	20	40	75	2	10	6105.200.000.HS.R
	24	15	57	2	10	6105.240.150.HS.R

für Hartholz, verleimte und beschichtete Werkstoffe • mit HW-bestückter Grundschnide

HW	D	NL	GL	Z	S	Artikelnummer Rechtsgang
	4	10	49	2	10	6105.040.000.HW.R
	8	20	60	2	10	6105.080.000.HW.R
	16	15	57	2	10	6105.160.150.HW.R
	20	25	70	2	10	6105.200.000.HW.R
	22	15	57	2	10	6105.220.150.HW.R
	22	25	70	2	10	6105.220.000.HW.R
	25	25	70	2	10	6105.250.000.HW.R



zweischneidig • gerade genutet • Rechtsgang •
zylindrischer Schaft 10 mm

zur Verwendung in Handoberfräsen und auf Kopierfräsen
mit Handvorschub (MAN)

für Kunststoff, Weich- und Hartholz

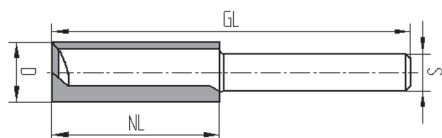
HS	D	NL	GL	Z	S	Artikelnummer Rechtsgang
	15	42	87	2	10	6106.150.000.HS.R

für Hartholz, verleimte und beschichtete Werkstoffe • mit HW-bestückter Grundschniede

HW	D	NL	GL	Z	S	Artikelnummer Rechtsgang
	10	35	87	2	10	6106.100.000.HW.R
	12	35	87	2	10	6106.120.000.HW.R
	14	35	87	2	10	6106.140.000.HW.R



zweischneidig • gerade genutet • Rechts- oder Linksgang •
zylindrischer Schaft 10 mm



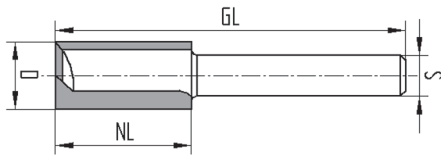
zur Verwendung in Handoberfräsen und auf Kopierfräsen
mit Handvorschub (MAN)

für Kunststoff, Weich- und Hartholz

HS	D	NL	GL	Z	S	Artikelnummer	
						Linksgang	Rechtsgang
10	40	97	2	2	10	6107.100.000.HS.L	-
10	50	100	2	2	10	-	6107.1050.0010.HS.R
20	48	97	2	2	10	-	6107.200.000.HS.R

für Hartholz, verleimte und beschichtete Werkstoffe • mit HW-bestückter Grundschnide

HW	D	NL	GL	Z	S	Artikelnummer	
						Linksgang	Rechtsgang
11	40	97	2	2	10	-	6107.110.000.HW.R
17	45	97	2	2	10	-	6107.170.000.HW.R
18	45	97	2	2	10	-	6107.180.000.HW.R



zweischneidig • gerade genutet • Rechtsgang •
zylindrischer Schaft 12 mm

zur Verwendung in Handoberfräsen und auf hochtourigen
Oberfräsmaschinen im zentrischen Spannfutter etc. mit
Handvorschub (MAN)

für Weich- und Hartholz

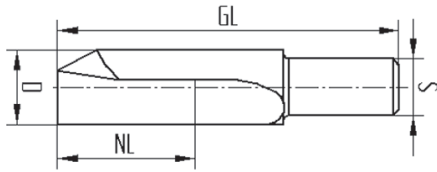
HS	D	NL	GL	Z	S	Artikelnummer Rechtsgang
	12	35	90	2	12	6202.120.000.HS.R
	14	35	90	2	12	6202.140.000.HS.R
	14	50	110	2	12	6202.140.500.HS.R
	16	35	75	2	12	6202.160.350.HS.R
	16	35	90	2	12	6202.160.000.HS.R
	18	35	90	2	12	6202.180.000.HS.R
	20	35	90	2	12	6202.200.000.HS.R

für Hartholz, verleimte und beschichtete Werkstoffe • mit HW-bestückter Grundschneide

HW	D	NL	GL	Z	S	Artikelnummer Rechtsgang
	10	35	90	2	12	6202.100.000.HW.R
	12	35	90	2	12	6202.120.350.HW.R
	14	35	90	2	12	6202.140.000.HW.R
	16	35	90	2	12	6202.160.000.HW.R
	16	60	110	2	12	6202.160.600.HW.R
	18	35	90	2	12	6202.180.000.HW.R
	18	60	110	2	12	6202.180.600.HW.R
	20	35	90	2	12	6202.200.000.HW.R
	22	60	110	2	12	6202.220.600.HW.R
	24	35	90	2	12	6202.240.000.HW.R



einschneidig • gerade genutet • Rechtsgang •
abgesetzter zylindrischer Schaft



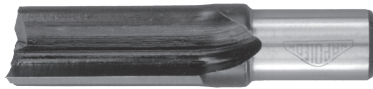
zum Einstechen, Längs- und Konturenfräsen in Weich- und
Hartholz auf stationären Oberfräsmaschinen im
exzentrischen Spannfutter mit Handvorschub (MAN) oder
mechanischem Vorschub (MEC)

kurze Ausführung

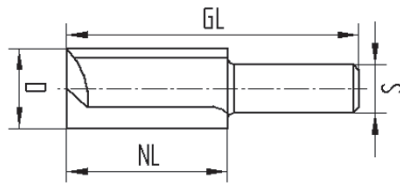
620	D	NL	GL	S	Artikelnummer Rechtsgang
	6,5	16	50	9,5	620.065.000.HS.R
	7	16	50	9,5	620.070.000.HS.R
	9	20	55	9,5	620.090.000.HS.R
	11	23	60	9,5	620.110.000.HS.R
	17	35	65	12	620.170.000.HS.R
	18	38	70	12	620.180.000.HS.R
	19	38	70	12	620.190.000.HS.R

lange Ausführung

625	D	NL	GL	S	Artikelnummer Rechtsgang
	18	60	90	12	625.180.000.HS.R
	20	65	95	12	625.200.000.HS.R



zweischneidig • gerade genutet • kurze Ausführung •
Rechtsgang • abgesetzter zylindrischer Schaft



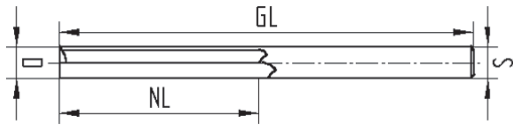
zum Einstechen, Längs- und Konturenfräsen auf stationären
Oberfräsmaschinen im zentrischen Spannfutter mit
Handvorschub (MAN) oder mechanischem Vorschub (MEC)

für Weich- und Hartholz

630	D	NL	GL	S	Artikelnummer Rechtsgang
HS	8	25	55	9,5	630.080.000.HS.R
	16	35	65	12	630.160.000.HS.R
	18	38	70	12	630.180.000.HS.R

für Hartholz, verleimte und beschichtete Werkstoffe

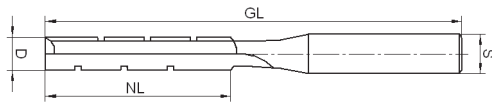
631	D	NL	GL	S	Artikelnummer Rechtsgang
HW	18	35	69	12	631.180.000.HW.R



zweischneidig • gerade genutet • Rechtsgang •
durchgehend zylindrisch

zur Herstellung von Langlöchern etc. in Weichholz
z. B. auf Langlochbohrmaschinen

SP	D	NL	GL	Z	S	Artikelnummer Rechtsgang
	6	35	110	2	6	923.060.000.SP.R
	7	40	115	2	7	923.070.000.SP.R
	9	48	125	2	9	923.090.000.SP.R
	11	50	135	2	11	923.110.000.SP.R
	12	55	140	2	12	923.120.000.SP.R



zweischneidig • gerade genutet • Spanbrechernuten •
Rechts- oder Linksgang • abgesetzter zylindrischer Schaft

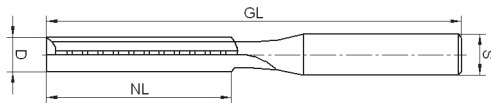
zur Herstellung von Langlöchern etc. in Weichholz
z. B. auf Langlochbohrmaschinen

Schaft 13x50 mm

SP	D	NL	GL	Z	S	Artikelnummer Linksgang	Artikelnummer Rechtsgang
5	34	115	2	13	920.050.130.SP.L	-	
6	36	120	2	13	920.060.130.SP.L	-	
7	38	125	2	13	920.070.130.SP.L	920.070.130.SP.R	
8	40	130	2	13	920.080.130.SP.L	-	
9	43	135	2	13	920.090.130.SP.L	920.090.130.SP.R	
10	45	140	2	13	920.100.130.SP.L	-	
11	48	145	2	13	920.110.130.SP.L	-	
13	53	155	2	13	920.130.130.SP.L	-	
14	56	160	2	13	920.140.130.SP.L	920.140.130.SP.R	
15	60	165	2	13	920.150.130.SP.L	-	
16	63	170	2	13	920.160.130.SP.L	920.160.130.SP.R	
17	67	180	2	13	920.170.130.SP.L	920.170.130.SP.R	
18	67	180	2	13	-	920.180.130.SP.R	
19	71	185	2	13	-	920.190.130.SP.R	
21	75	190	2	13	-	920.210.130.SP.R	
22	75	190	2	13	-	920.220.130.SP.R	

Schaft 16x50 mm

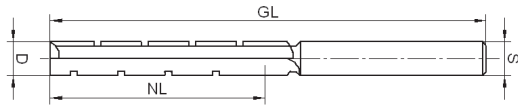
SP	D	NL	GL	Z	S	Artikelnummer Linksgang	Artikelnummer Rechtsgang
6	36	120	2	16	920.060.160.SP.L	920.060.160.SP.R	
7	38	125	2	16	920.070.160.SP.L	920.070.160.SP.R	
9	43	135	2	16	920.090.160.SP.L	-	
10	45	140	2	16	920.100.160.SP.L	920.100.160.SP.R	
12	50	150	2	16	920.120.160.SP.L	-	
14	56	160	2	16	920.140.160.SP.L	-	
16	63	170	2	16	920.160.160.SP.L	-	
17	67	180	2	16	920.170.160.SP.L	-	
18	67	180	2	16	920.180.160.SP.L	-	
20	71	185	2	16	920.200.160.SP.L	-	
22	75	190	2	16	-	920.220.160.SP.R	



zweischneidig • gerade genutet •
Spanzerkleinerungsschneiden • Rechtsgang •
abgesetzter zylindrischer Schaft

zur Herstellung von Langlöchern etc. in Weichholz
z. B. auf Langlochbohrmaschinen

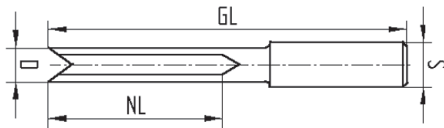
SP	D	NL	GL	Z	S	Artikelnummer Rechtsgang
	6	36	120	2	13	921.060.130.SP.R
	9	43	125	2	13	921.090.130.SP.R
	10	45	130	2	13	921.100.130.SP.R
	13	53	145	2	13	921.130.130.SP.R
	16	63	160	2	16	921.160.160.SP.R
	17	65	165	2	16	921.170.160.SP.R
	18	67	170	2	16	921.180.160.SP.R



zweischneidig • gerade genutet • Spanbrechernuten •
Rechtsgang • zylindrischer Schaft 16 mm

zum Ausfräsen von Schlosskästen in Weichholz
auf Langlochbohrereinrichtungen

SP	D	NL	GL	Z	S	Artikelnummer Rechtsgang
	20	130	200	2	16	918.200.130.WS.R



zwei- bzw. vierschneidig • zylindrischer Schaft

zur Bearbeitung von Weich- und Hartholz
z. B. auf Sonder-Fräsmaschinen mit pendelnder Arbeitsspindel

zweischneidig • durchgehend zylindrisch

912	D	NL	GL	Z	S	Artikelnummer
	6	38	90	2	6	912.060.000.HS.0
	7	23	80	2	7	912.070.230.HS.0
	7	38	95	2	7	912.070.380.HS.0
	8	42	95	2	8	912.080.000.HS.0
	9	26	80	2	9	912.090.260.HS.0
	9	46	100	2	9	912.090.460.HS.0
	10	51	105	2	10	912.100.000.HS.0
	11	56	110	2	11	912.110.000.HS.0
	12	61	115	2	12	912.120.000.HS.0

zweischneidig • Schaft 10 mm

911	D	NL	GL	Z	S	Artikelnummer
	13	65	120	2	10	911.130.000.HS.0
	14	30	80	2	10	911.140.000.HS.0

zweischneidig • Schaft 13 mm

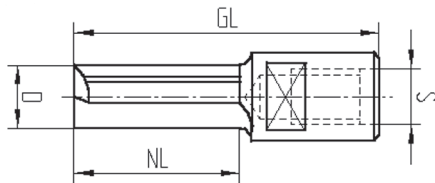
910	D	NL	GL	Z	S	Artikelnummer
	6	38	90	2	13	910.060.000.HS.0

zweischneidig • Schaft 16 mm

913	D	NL	GL	Z	S	Artikelnummer
	6	38	90	2	16	913.060.000.HS.0
	8	42	100	2	16	913.080.000.HS.0
	9	46	100	2	16	913.090.000.HS.0

vierschneidig

914	D	NL	GL	Z	S	Artikelnummer
	6	38	90	4	13	914.060.000.HS.0
	7	34	80	4	10	914.070.340.HS.0
	9	46	100	4	13	914.090.000.HS.0
	10	40	75	4	10	914.100.400.HS.0
	11	30	70	4	10	914.110.300.HS.0
	14	70	120	4	13	914.140.000.HS.0



zweischneidig • gerade genutet • Rechtsgang •
kurze Ausführung • Schaft Innengewinde M10

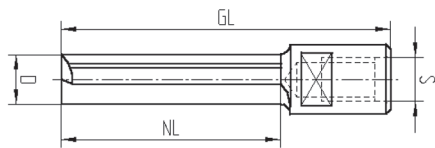
zur Verwendung in Handoberfräsen etc. mit
Handvorschub (MAN)

für Weich- und Hartholz

HS	D	NL	GL	Z	S	Artikelnummer Rechtsgang
	4	12	55	2	IG M10	640-6.040.000.HS.R
	5	16	55	2	IG M10	640-6.050.000.HS.R
	6	18	55	2	IG M10	640-6.060.000.HS.R
	7	18	55	2	IG M10	640-6.070.000.HS.R
	8	20	55	2	IG M10	640-6.080.000.HS.R
	9	20	55	2	IG M10	640-6.090.000.HS.R
	11	20	55	2	IG M10	640-6.110.000.HS.R
	12	20	55	2	IG M10	640-6.120.000.HS.R
	13	22	55	2	IG M10	640-6.130.000.HS.R
	14	22	55	2	IG M10	640-6.140.000.HS.R
	15	25	55	2	IG M10	640-6.150.000.HS.R
	18	27	57	2	IG M10	640-6.180.000.HS.R
	19	27	57	2	IG M10	640-6.190.000.HS.R
	20	27	57	2	IG M10	640-6.200.000.HS.R
	22	27	57	2	IG M10	640-6.220.000.HS.R

für Hartholz, verleimte und beschichtete Werkstoffe • mit HW-bestückter Grundschnide

HW	D	NL	GL	Z	S	Artikelnummer Rechtsgang
	6	14	55	2	IG M10	640-6.060.000.HW.R
	8	20	55	2	IG M10	640-6.080.000.HW.R
	10	25	55	2	IG M10	640-6.100.000.HW.R
	11	25	55	2	IG M10	640-6.110.000.HW.R
	12	25	55	2	IG M10	640-6.120.000.HW.R
	13	25	55	2	IG M10	640-6.130.000.HW.R
	14	25	55	2	IG M10	640-6.140.000.HW.R
	15	25	55	2	IG M10	640-6.150.000.HW.R
	16	25	55	2	IG M10	640-6.160.000.HW.R
	17	25	55	2	IG M10	640-6.170.000.HW.R
	18	25	57	2	IG M10	640-6.180.000.HW.R
	19	25	57	2	IG M10	640-6.190.000.HW.R
	20	25	57	2	IG M10	640-6.200.000.HW.R
	24	25	57	2	IG M10	640-6.240.000.HW.R
	25	25	57	2	IG M10	640-6.250.000.HW.R



zweischneidig • gerade genutet • Rechtsgang •
lange Ausführung • Schaft Innengewinde M10

zur Verwendung in Handoberfräsen etc. mit
Handvorschub (MAN)

für Weich- und Hartholz

HS	D	NL	GL	Z	S	Artikelnummer Rechtsgang
7	35	67	2	IG M10	641-6.070.000.HS.R	
9	35	67	2	IG M10	641-6.090.000.HS.R	
10	35	70	2	IG M10	641-6.100.000.HS.R	
11	40	70	2	IG M10	641-6.110.000.HS.R	
12	40	72	2	IG M10	641-6.120.000.HS.R	
13	40	70	2	IG M10	641-6.130.000.HS.R	
14	40	72	2	IG M10	641-6.140.000.HS.R	
15	45	75	2	IG M10	641-6.150.000.HS.R	
18	45	75	2	IG M10	641-6.180.000.HS.R	
24	45	75	2	IG M10	641-6.240.000.HS.R	

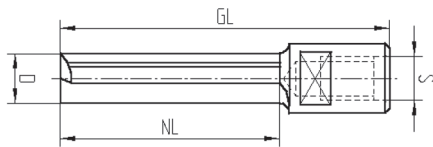
für Hartholz, verleimte und beschichtete Werkstoffe • mit HW-bestückter Grundschnide

HW	D	NL	GL	Z	S	Artikelnummer Rechtsgang
12	35	67	2	IG M10	641-6.120.000.HW.R	
14	45	75	2	IG M10	641-6.140.450.HW.R	
15	45	75	2	IG M10	641-6.150.000.HW.R	
18	45	75	2	IG M10	641-6.180.000.HW.R	
20	45	75	2	IG M10	641-6.200.000.HW.R	
22	45	75	2	IG M10	641-6.220.000.HW.R	
24	45	75	2	IG M10	641-6.240.000.HW.R	

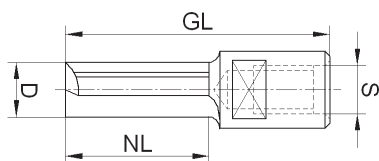


zweischneidig • gerade genutet • Rechtsgang •
Schaft Innengewinde M10

zur Bearbeitung von Weich- und Hartholz auf
Handoberfräsen etc. mit Handvorschub (MAN)



HS	D	NL	GL	Z	S	Artikelnummer Rechtsgang
	9	60	94	2	IG M10	651-6.090.000.HS.R



zweischneidig • gerade genutet • Rechtsgang •
Schaft Innengewinde M12x1

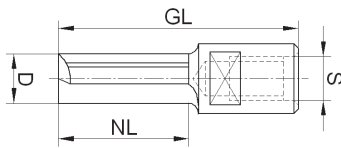
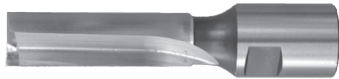
zur Verwendung in Handoberfräsen etc. mit
Handvorschub (MAN)

für Weich- und Hartholz

HS	D	NL	GL	Z	S	Artikelnummer Rechtsgang
	8	23	60	2	IG M12x1	643-9.080.000.HS.R
	9	23	60	2	IG M12x1	643-9.090.000.HS.R
	10	23	60	2	IG M12x1	643-9.100.000.HS.R
	11	23	60	2	IG M12x1	643-9.110.000.HS.R
	12	23	60	2	IG M12x1	643-9.120.000.HS.R
	13	23	60	2	IG M12x1	643-9.130.000.HS.R
	14	23	60	2	IG M12x1	643-9.140.000.HS.R
	15	25	60	2	IG M12x1	643-9.150.000.HS.R
	16	25	60	2	IG M12x1	643-9.160.000.HS.R
	20	25	60	2	IG M12x1	643-9.200.000.HS.R
	22	25	60	2	IG M12x1	643-9.220.000.HS.R
	34	25	60	2	IG M12x1	643-9.340.000.HS.R
	35	25	60	2	IG M12x1	643-9.350.000.HS.R

für Hartholz, verleimte und beschichtete Werkstoffe • mit HW-bestückter Grundschnide

HW	D	NL	GL	Z	S	Artikelnummer Rechtsgang
	8	20	60	2	IG M12x1	643-9.080.000.HW.R
	9	23	60	2	IG M12x1	643-9.090.000.HW.R
	10	25	60	2	IG M12x1	643-9.100.000.HW.R
	11	23	60	2	IG M12x1	643-9.110.000.HW.R
	12	25	60	2	IG M12x1	643-9.120.000.HW.R
	13	25	60	2	IG M12x1	643-9.130.000.HW.R
	14	25	60	2	IG M12x1	643-9.140.000.HW.R
	15	25	60	2	IG M12x1	643-9.150.000.HW.R
	16	25	60	2	IG M12x1	643-9.160.000.HW.R
	17	25	60	2	IG M12x1	643-9.170.000.HW.R
	18	25	60	2	IG M12x1	643-9.180.000.HW.R
	19	25	60	2	IG M12x1	643-9.190.000.HW.R
	20	25	60	2	IG M12x1	643-9.200.000.HW.R
	22	25	60	2	IG M12x1	643-9.220.000.HW.R
	25	25	60	2	IG M12x1	643-9.250.000.HW.R
	30	25	60	2	IG M12x1	643-9.300.000.HW.R



zweischneidig • gerade genutet • Rechtsgang •
Schaft Innengewinde M12x1

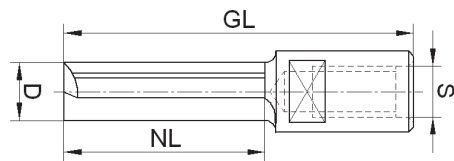
zur Verwendung in Handoberfräsen etc. mit
Handvorschub (MAN)

für Weich- und Hartholz

HS	D	NL	GL	Z	S	Artikelnummer Rechtsgang
	9	35	67	2	IG M12x1	644-9.090.000.HS.R
	10	35	67	2	IG M12x1	644-9.100.000.HS.R
	12	35	67	2	IG M12x1	644-9.120.000.HS.R

für Hartholz, verleimte und beschichtete Werkstoffe • mit HW-bestückter Grundschniede

HW	D	NL	GL	Z	S	Artikelnummer Rechtsgang
	12	35	67	2	IG M12x1	644-9.120.000.HW.R
	14	35	67	2	IG M12x1	644-9.140.000.HW.R
	16	35	67	2	IG M12x1	644-9.160.000.HW.R
	18	35	67	2	IG M12x1	644-9.180.000.HW.R
	20	35	67	2	IG M12x1	644-9.200.000.HW.R
	25	35	67	2	IG M12x1	644-9.250.000.HW.R



zweischneidig • gerade genutet • Rechtsgang •
Schaft Innengewinde M12x1

zur Verwendung in Handoberfräsen etc. mit
Handvorschub (MAN)

für Weich- und Hartholz

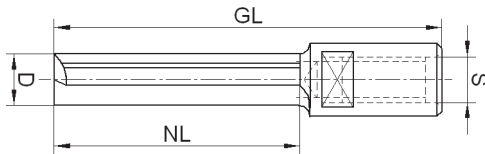
HS	D	NL	GL	Z	S	Artikelnummer Rechtsgang
	12	45	80	2	IG M12x1	642-9.120.000.HS.R
	18	45	80	2	IG M12x1	642-9.180.000.HS.R
	20	45	80	2	IG M12x1	642-9.200.000.HS.R

für Hartholz, verleimte und beschichtete Werkstoffe • mit HW-bestückter Grundschnide

HW	D	NL	GL	Z	S	Artikelnummer Rechtsgang
	12	45	80	2	IG M12x1	642-9.120.450.HW.R
	14	45	80	2	IG M12x1	642-9.140.000.HW.R
	15	45	80	2	IG M12x1	642-9.150.000.HW.R
	16	45	80	2	IG M12x1	642-9.160.000.HW.R
	18	45	80	2	IG M12x1	642-9.180.000.HW.R
	20	45	80	2	IG M12x1	642-9.200.000.HW.R



zweischneidig • gerade genutet • Rechtsgang •
Schaft Innengewinde M12x1



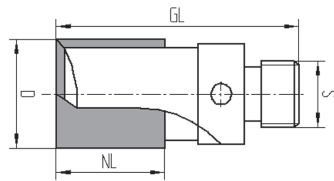
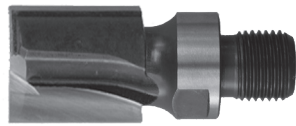
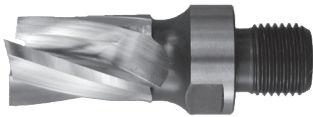
zur Verwendung in Handoberfräsen etc. mit
Handvorschub (MAN)

für Weich- und Hartholz

HS	D	NL	GL	Z	S	Artikelnummer Rechtsgang
	18	60	92	2	IG M12x1	645-9.180.000.HS.R
	20	60	92	2	IG M12x1	645-9.200.000.HS.R
	24	60	92	2	IG M12x1	645-9.240.000.HS.R

für Hartholz, verleimte und beschichtete Werkstoffe • mit HW-bestückter Grundschniede

HW	D	NL	GL	Z	S	Artikelnummer Rechtsgang
	18	60	92	2	IG M12x1	645-9.180.000.HW.R
	20	60	92	2	IG M12x1	645-9.200.000.HW.R



zwei- bzw. dreischneidig • spiral- bzw. gerade genutet •
Rechtsgang • Schaft Außengewinde M16x1,5

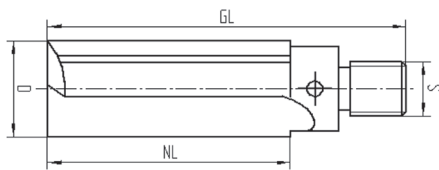
zur Verwendung in Handoberfräsen etc. mit
Handvorschub (MAN)

für Weich- und Hartholz • spiralgenutet

HS	D	NL	GL	Z	S	Artikelnummer Rechtsgang
	20	30	64	3	AG M16x1,5	650-16.200.000.HS.R

für Hartholz, verleimte und beschichtete Werkstoffe • gerade genutet • mit HW-bestückter Grundschniede

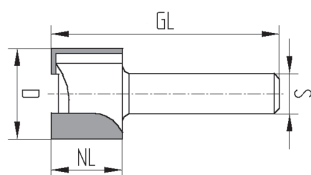
HW	D	NL	GL	Z	S	Artikelnummer Rechtsgang
	25	25	61	2	AG M16x1,5	650-16.250.002.HW.R
	25	25	61	3	AG M16x1,5	650-16.250.003.HW.R
	35	25	61	2	AG M16x1,5	650-16.350.002.HW.R



zweischneidig • gerade genutet • Rechtsgang •
Schaft Außengewinde M16x1,5

zur Bearbeitung von Weich- und Hartholz auf
Handoberfräsen etc. mit Handvorschub (MAN)

HS	D	NL	GL	Z	S	Artikelnummer Rechtsgang
	12	60	99	2	AG M16x1,5	651-16.120.000.HS.R
16	60	99	2	AG M16x1,5	651-16.160.000.HS.R	

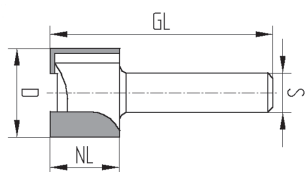


zweischneidig • Rechtsgang • zylindrischer Schaft 6 mm

für Handvorschub (MAN)

zur Verwendung in Handoberfräsen etc.
für Hartholz, verleimte und beschichtete Werkstoffe

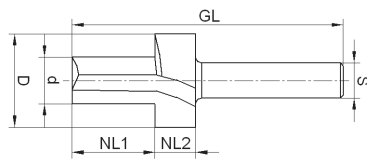
HW	D	NL	GL	S	Artikelnummer Rechtsgang
	18	12	37	6	6620.180.120.HW.R
20	16	44	6	6620.200.160.HW.R	



zweischneidig • Rechtsgang • zylindrischer Schaft 8 mm

zur Bearbeitung von Hartholz, verleimten und beschichteten
Werkstoffen auf Handoberfräsen etc. mit
Handvorschub (MAN)

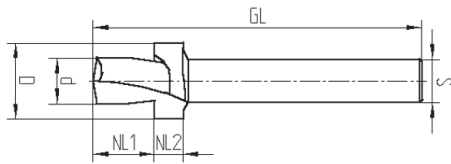
HW	D	NL	GL	Z	S	Artikelnummer Rechtsgang
	18	12	37	2	8	6820.180.120.HW.R



zweischneidig • Rechtsgang • zweistufig •
zylindrischer Schaft 8 mm

zum Einfräsen der Nuten für Kantengetriebe etc.
in Weich- und Hartholz auf Handoberfräsen etc.
mit Handvorschub (MAN)

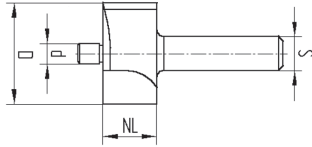
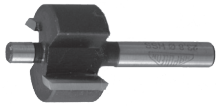
HS	d	NL1	D	NL2	GL	Z	S	Artikelnummer Rechtsgang
	11	10	16	10	50	2	8	6860.110.161.HS.R



zweischneidig • spiralgenutet • zweistufig •
Rechts- oder Linksgang • Spezialausführung •
zylindrischer Schaft

zum Einlassen der Fenstergetriebe in Profile aus
Aluminium, Kunststoff etc. auf Kopierfräsen
z. B. Rotox

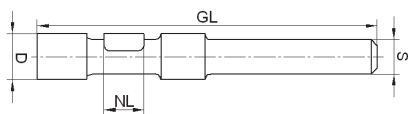
HS	d	NL1	D	NL2	GL	Z	S	Artikelnummer Linksgang	Artikelnummer Rechtsgang
	6,5	5,6	18	4	117	2	8	-	7860.065.180.HS.R
	8	17,5	16	13	70,5	2	10	-	7160.080.160.HS.R
	10	15	12,5	5	75	2	10	-	7160.100.125.HS.R
	10,1	7	17,1	7	75	2	10	7160.101.171.HS.L	7160.101.171.HS.R
	10,1	12	17,1	7	75	2	10	7160.101.127.HS.L	7160.101.127.HS.R
	10,3	22	13,1	7	70	2	10	-	7160.103.131.HS.R
	10,5	14	15	7	77	2	10	-	7160.105.157.HS.R
	10,5	7	17,5	7	75	2	10	7160.105.775.HS.L	7160.105.775.HS.R
	10,5	7	17,5	7	95	2	10	-	7160.105.795.HS.R
	10,5	12	17,5	7	75	2	10	7160.105.175.HS.L	7160.105.175.HS.R
	10,5	12	17,5	7	95	2	10	7160.105.950.HS.L	7160.105.950.HS.R
	12	7	21	7	75	2	10	-	7160.120.210.HS.R
	12,1	7	19,1	7	70	2	10	7160.121.707.HS.L	7160.121.707.HS.R
	12,1	12	19,1	7	75	2	10	-	7160.121.750.HS.R
	12,1	12	19,1	7	95	2	10	7160.121.191.HS.L	-
	12,5	22	19,5	7	95	2	10	-	7160.125.195.HS.R
	12,5	35	19,5	15	115	2	12	-	7260.125.195.HS.R
	14	7	22	10	75	2	10	7160.140.220.HS.L	-



zweischneidig • Anlaufzapfen • Rechtsgang •
zylindrischer Schaft 8 mm

zur Bearbeitung von Weich- und Hartholz auf
Handoberfräsen etc. mit Handvorschub (MAN)

HS	D	NL	d	Z	S	Artikelnummer Rechtsgang
	23,8	13	4,8	2	8	6852.238.000.HS.R



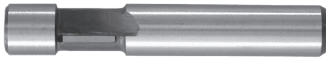
einschneidig • Rechtsgang • mit Anlaufbund •
zylindrischer Schaft 6 mm

für Handvorschub (MAN)

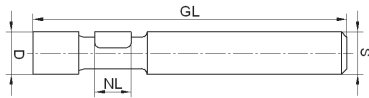
zur Verwendung in Handoberfräsen etc.

zum Fräsen von Ausschnitten, Konturen etc.
in Hartholz, verleimten und beschichteten Werkstoffen

HW	D	NL	GL	S	Artikelnummer Rechtsgang
	8	8	48	6	6614.080.000.HW.R

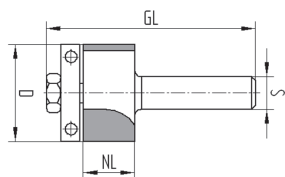


einschneidig • Anlaufbund • Rechtsgang •
zylindrischer Schaft 8 mm



zum Fräsen von Ausschnitten, Konturen etc. in Hartholz,
verleimten und beschichteten Werkstoffen auf
Handoberfräsen etc. mit Handvorschub (MAN)

HW	D	NL	GL	Z	S	Artikelnummer Rechtsgang
	8	8	48	1	8	6814.080.000.HW.R



zweischneidig • Rechtsgang • mit Kugellager-Anlauf •
zylindrischer Schaft 6 mm

für Handvorschub (MAN)

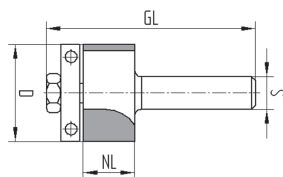
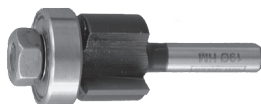
zur Verwendung in Handoberfräsen etc.

für Hartholz, verleimte und beschichtete Werkstoffe

HW	D	NL	GL	S	Artikelnummer Rechtsgang
	12,7	25	63	6	6670.127.250.HW.R
	13	6,35	50	6	6670.130.063.HW.R
	19	12	50	6	6670.190.120.HW.R
	22	16	55	6	6670.220.160.HW.R
	22	20	60	6	6670.220.200.HW.R

Ersatzteile

Bezeichnung	D	d	VE	Artikelnummer Ersatzteile
Kugellager	12,7	4,8	3	100.127.048.SM.0
Kugellager	13	4	3	100.130.040.SM.0
Kugellager	19	6	3	100.190.060.SM.0
Kugellager	22	6,35 m. AR	3	100.220.063.SM.A



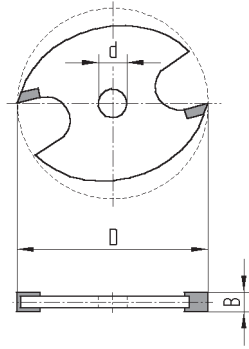
zweischneidig • Kugellager-Anlauf • Rechtsgang •
zylindrischer Schaft 8 mm

zur Bearbeitung von Hartholz, verleimten und
beschichteten Werkstoffen auf Handoberfräsen etc.
mit Handvorschub (MAN)

HW	D	NL	GL	Z	S	Artikelnummer Rechtsgang
	12,7	25	63	2	8	6870.127.250.HW.R
	13	6,35	52	2	8	6870.130.063.HW.R
	22	20	60	2	8	6870.220.200.HW.R

Ersatzteile

Bezeichnung	D	d	VE	Artikelnummer Ersatzteile
Kugellager	12,7	4,8	3	100.127.048.SM.0
Kugellager	13	4	3	100.130.040.SM.0
Kugellager	22	6,35 m. AR	3	100.220.063.SM.A



zwei HW-bestückte Schneiden • Rechtsgang •
Bohrung 6 mm

zum Nuten und Schlitzen von Hartholz, verleimten und beschichteten Werkstoffen auf Spindeln und Fräsdornen etc. mit Handvorschub (MAN)

Ausführung mit Bohrung 8 mm ohne Aufpreis lieferbar

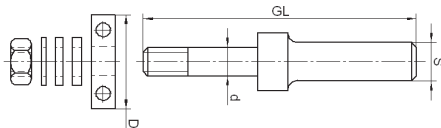
Durchmesser 40 mm

6640	B	D	d	Z	Artikelnummer Rechtsgang
	1,5	40	6	2	6640.015.000.HW.R
	2	40	6	2	6640.020.000.HW.R
	2,2	40	6	2	6640.022.000.HW.R
	2,5	40	6	2	6640.025.000.HW.R
	2,8	40	6	2	6640.028.000.HW.R
	3,5	40	6	2	6640.035.000.HW.R
	4	40	6	2	6640.040.000.HW.R
	5	40	6	2	6640.050.000.HW.R
	6	40	6	2	6640.060.000.HW.R

Durchmesser 45 mm

6645	B	D	d	Z	Artikelnummer Rechtsgang
	1,5	45	6	2	6645.015.000.HW.R
	1,8	45	6	2	6645.018.000.HW.R
	2	45	6	2	6645.020.000.HW.R
	2,2	45	6	2	6645.022.000.HW.R
	2,5	45	6	2	6645.025.000.HW.R
	2,8	45	6	2	6645.028.000.HW.R
	3	45	6	2	6645.030.000.HW.R
	3,5	45	6	2	6645.035.000.HW.R
	4	45	6	2	6645.040.000.HW.R
	5	45	6	2	6645.050.000.HW.R
	6	45	6	2	6645.060.000.HW.R

FRÄSDORN



zur Aufnahme von Scheibennutfräsern mit
Bohrung 6 bzw. 8 mm in Rechtsgang auf Handoberfräsen etc.

für Bohrung 6 mm

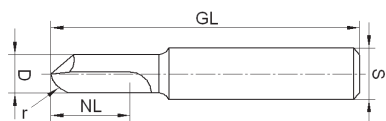
	D	d	GL	S	Artikelnummer Rechtsgang
	12	6	45	6	6641.120.060.SM.R
	12	6	50	8	6841.120.060.SM.R

für Bohrung 6 mm • mit Kugellager

	D	d	GL	S	Artikelnummer Rechtsgang
	19	6	52	6	6671.190.060.SM.R
	19	6	52	8	6871.190.060.SM.R
	19	6	54	IG M10	6971-6.000.000.SM.R

für Bohrung 8 mm

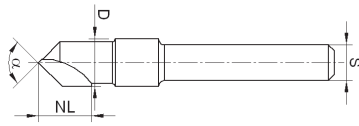
	D	d	GL	S	Artikelnummer Rechtsgang
	16	8	54	8	6841.160.080.SM.R



einschneidig • Rechtsgang • zylindrischer Schaft 8 mm

zum Fräsen von Ziernuten, Schriften etc. in Weich- und Hartholz auf Handoberfräsen etc. mit Handvorschub (MAN)

HS	D	r	NL	GL	Z	S	Artikelnummer Rechtsgang
	4,8	2,4	12	44	1	8	6817.048.024.HS.R



einschneidig • Rechtsgang • zylindrischer Schaft 6 mm

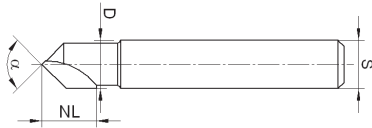
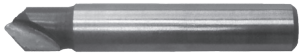
für Handvorschub (MAN)

zur Verwendung in Handoberfräsen etc.

zum Fräsen von V-Nuten, Ziernuten und Schriften
oder zum Anfasen

für Hartholz, verleimte und beschichtete Werkstoffe

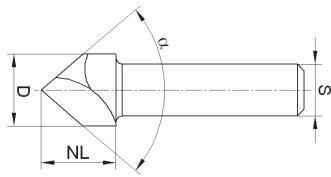
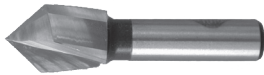
HW	D	α	NL	Z	S	Artikelnummer Rechtsgang
	8	90	9	1	6	6611.080.900.HW.R



einschneidig • Rechtsgang • zylindrischer Schaft 8 mm

zum Fräsen von V-Nuten, Ziernuten und Schriften oder
zum Anfasen von Hartholz, verleimten und beschichteten
Werkstoffen auf Handoberfräsen etc.
mit Handvorschub (MAN)

HW	D	α	NL	Z	S	Artikelnummer Rechtsgang
	8	90	9	1	8	6811.080.900.HW.R



zweischneidig • Rechtsgang • zylindrischer Schaft 6 mm

für Handvorschub (MAN)

zur Verwendung in Handoberfräsen etc.

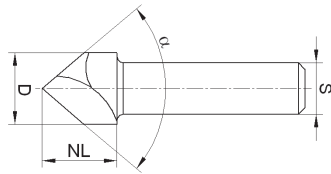
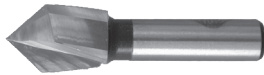
zum Fräsen von V-Nuten, Ziernuten und Schriften
oder zum Anfasen

für Weich- und Hartholz

HS	D	a	NL	Z	S	Artikelnummer Rechtsgang
	11	60	14	2	6	6610.110.600.HS.R
	12,5	90	18	2	6	6610.125.900.HS.R
	14	90	18	2	6	6610.140.900.HS.R

für Hartholz, verleimte und beschichtete Werkstoffe

HW	D	a	NL	Z	S	Artikelnummer Rechtsgang
	14	90	13	2	6	6610.140.900.HW.R



zweischneidig • Rechtsgang • zylindrischer Schaft 8 mm

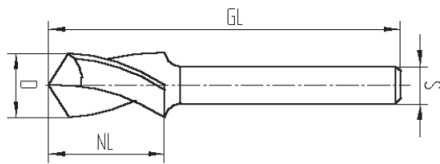
zum Fräsen von V-Nuten, Ziernuten und Schriften oder zum Anfasen auf Handoberfräsen etc. mit Handvorschub (MAN)

für Weich- und Hartholz

HS	D	α	NL	Z	S	Artikelnummer Rechtsgang
	11	60	14	2	8	6810.110.600.HS.R
	14	90	18	2	8	6810.140.900.HS.R

für Hartholz, verleimte und beschichtete Werkstoffe

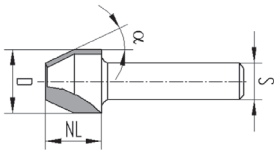
HW	D	α	NL	Z	S	Artikelnummer Rechtsgang
	14	90	13	2	8	6810.140.900.HW.R



zweischneidig • spiralgenutet • Dachformspitze •
Rechtsgang • zylindrischer Schaft 8 mm

zur Bearbeitung von Profilen aus Kunststoff auf
Kopierfräsmaschinen z. B. Rapid • Striffler • Wegoma

HS	D	NL	GL	Z	S	Artikelnummer Rechtsgang
	12	20	80	2	8	7806.1220.X080.HS.R
	14	20	110	2	8	7806.1420.X011.HS.R

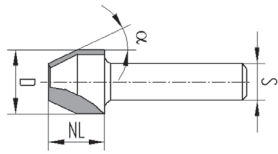


zweischneidig • Rechtsgang • zylindrischer Schaft 6 mm

für Handvorschub (MAN)

zur Verwendung in Handoberfräsen etc.
für Hartholz, verleimte und beschichtete Werkstoffe

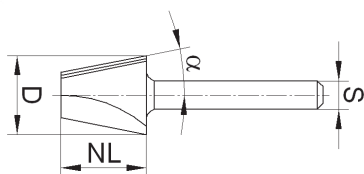
HW	D	α	NL	S	Artikelnummer Rechtsgang
	12	22	12	6	6621.120.220.HW.R
	12	45	12	6	6621.120.450.HW.R



zweischneidig • Rechtsgang • zylindrischer Schaft 8 mm

zur Bearbeitung von Hartholz, verleimten und beschichteten
Werkstoffen auf Handoberfräsen etc. mit
Handvorschub (MAN)

HW	D	α	NL	Z	S	Artikelnummer Rechtsgang
	12	22	12	2	8	6821.120.220.HW.R

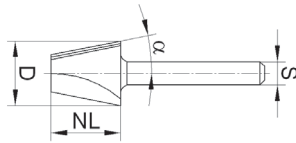


zweischneidig • Rechtsgang • zylindrischer Schaft 6 mm

für Handvorschub (MAN)

zur Verwendung in Handoberfräsen etc.
für Weich- und Hartholz

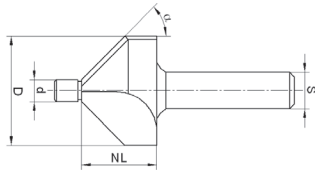
HS	D	α	NL	S	Artikelnummer Rechtsgang
	22,8	45	14	6	6622.228.450.HS.R



zweischneidig • Rechtsgang • zylindrischer Schaft 8 mm

zur Bearbeitung von Weich- und Hartholz auf
Handoberfräsen etc. mit Handvorschub (MAN)

HS	D	α	NL	Z	S	Artikelnummer Rechtsgang
	22,8	45	14	2	8	6822.228.450.HS.R



zweischneidig • Rechtsgang • mit Anlaufzapfen •
zylindrischer Schaft 6 mm

für Handvorschub (MAN)

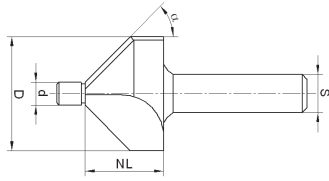
zur Verwendung in Handoberfräsen etc.

für Weich- und Hartholz

HS	D	α	NL	d	S	Artikelnummer Rechtsgang
	22,8	45	16,5	4,8	6	6650.228.000.HS.R

für Hartholz, verleimte und beschichtete Werkstoffe

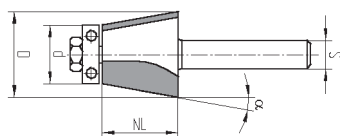
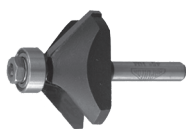
HW	D	α	NL	d	S	Artikelnummer Rechtsgang
	12,5	45	11,5	4,8	6	6650.125.000.HW.R



zweischneidig • Anlaufzapfen • Rechtsgang •
zylindrischer Schaft 8 mm

zur Bearbeitung von Hartholz, verleimten und
beschichteten Werkstoffen auf Handoberfräsen etc.
mit Handvorschub (MAN)

HW	D	α	NL	d	Z	S	Artikelnummer Rechtsgang
	12,5	45	11,5	4,8	2	8	6850.125.000.HW.R



zweischneidig • Rechtsgang • mit Kugellager-Anlauf •
zylindrischer Schaft 6 mm

für Handvorschub (MAN)

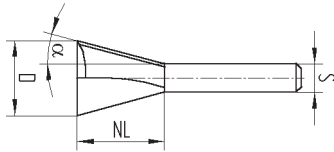
zur Verwendung in Handoberfräsen etc.

für Hartholz, verleimte und beschichtete Werkstoffe

HW	D	α	NL	d	S	Artikelnummer Rechtsgang
	35,2	45	15	12,7	6	6672.352.450.HW.R

Ersatzteile

Bezeichnung	D	d	VE	Artikelnummer Ersatzteile
Kugellager	12,7	4,8	3	100.127.048.SM.0



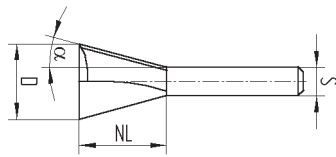
zweischneidig • Rechtsgang • zylindrischer Schaft 6 mm

für Handvorschub (MAN)

zur Verwendung in Handoberfräsen etc.

für Weich- und Hartholz

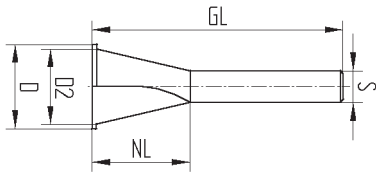
HS	D	α	NL	S	Artikelnummer Rechtsgang
	10	15	7	6	6630.100.000.HS.R
	12	15	8	6	6630.120.000.HS.R
	14	15	10	6	6630.140.000.HS.R
	16	15	13	6	6630.160.000.HS.R



zweischneidig • Rechtsgang • zylindrischer Schaft 8 mm

zur Bearbeitung von Weich- und Hartholz auf
Handoberfräsen etc. mit Handvorschub (MAN)

HS	D	α	NL	Z	S	Artikelnummer Rechtsgang
	10	15	7	2	8	6830.100.000.HS.R
	12	15	8	2	8	6830.120.000.HS.R



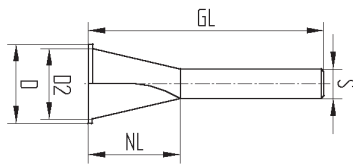
zweischneidig • mit Vorritzer • Rechtsgang •
zylindrischer Schaft 6 mm

für Handvorschub (MAN)

zur Verwendung in Handoberfräsen etc.

für Weich- und Hartholz

HS	D	D2	NL	GL	S	Artikelnummer Rechtsgang
	14,3	12,7	13,5	44	6	6632.143.000.HS.R



zweischneidig • mit Vorritzer • Rechtsgang •
zylindrischer Schaft 8 mm

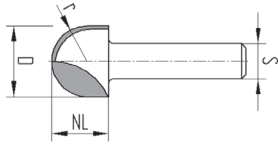
zur Verwendung in Handoberfräsen etc. mit
Handvorschub (MAN)

für Weich- und Hartholz

HS	D	D2	NL	GL	Z	S	Artikelnummer Rechtsgang
	14,3	12,7	13,5	44	2	8	6832.143.000.HS.R

für Hartholz, verleimte und beschichtete Werkstoffe

HW	D	D2	NL	GL	Z	S	Artikelnummer Rechtsgang
	14,3	12,7	13,5	46	2	8	6832.143.000.HW.R



zweischneidig • Rechtsgang • zylindrischer Schaft 6 mm

für Handvorschub (MAN)

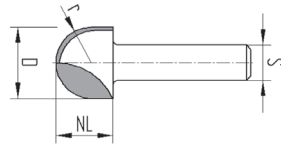
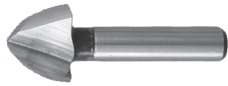
zur Verwendung in Handoberfräsen etc.

für Weich- und Hartholz

HS	D	r	NL	S	Artikelnummer Rechtsgang
	8	4	9	6	6618.080.040.HS.R
	12,7	6,35	9	6	6618.127.063.HS.R
	16	8	10	6	6618.160.080.HS.R
	20	10	15	6	6618.200.100.HS.R

für Hartholz, verleimte und beschichtete Werkstoffe

HW	D	r	NL	S	Artikelnummer Rechtsgang
	12,7	6,35	9	6	6618.127.063.HW.R



zweischneidig • Rechtsgang • zylindrischer Schaft 8 mm

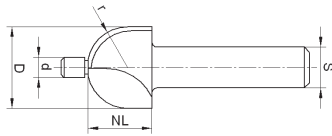
zur Verwendung in Handoberfräsen etc. mit
Handvorschub (MAN)

für Weich- und Hartholz

HS	D	r	NL	Z	S	Artikelnummer Rechtsgang
	8	4	9	2	8	6818.080.040.HS.R
	9,5	4,75	10	2	8	6818.095.047.HS.R
	12,7	6,35	9	2	8	6818.127.063.HS.R
	16	8	10	2	8	6818.160.080.HS.R
	20	10	15	2	8	6818.200.100.HS.R

für Hartholz, verleimte und beschichtete Werkstoffe

HW	D	r	NL	Z	S	Artikelnummer Rechtsgang
	12,7	6,35	9	2	8	6818.127.063.HW.R



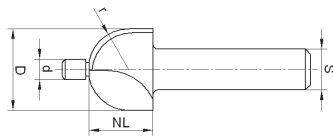
zweischneidig • Rechtsgang • mit Anlaufzapfen •
zylindrischer Schaft 6 mm

für Handvorschub (MAN)

zur Verwendung in Handoberfräsen etc.

für Weich- und Hartholz

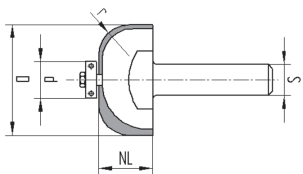
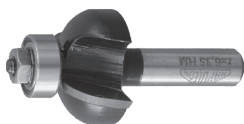
HS	D	r	NL	d	S	Artikelnummer Rechtsgang
	11	5,5	9	4,8	6	6658.110.055.HS.R
	13	6,5	9	4,8	6	6658.130.065.HS.R
	15	7,5	9	4,8	6	6658.150.075.HS.R
	17,6	6,35	13	4,8	6	6658.176.064.HS.R
	23,8	9,5	18	4,8	6	6658.238.095.HS.R



zweischneidig • Anlaufzapfen • Rechtsgang •
zylindrischer Schaft 8 mm

zur Bearbeitung von Weich- und Hartholz auf
Handoberfräsen etc. mit Handvorschub (MAN)

HS	D	r	NL	d	Z	S	Artikelnummer Rechtsgang
	17,6	6,35	13	4,8	2	8	6858.176.064.HS.R
	23,8	9,5	18	4,8	2	8	6858.238.095.HS.R

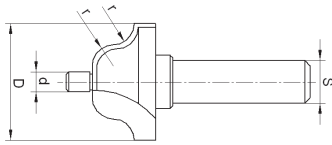


zweischneidig • Kugellager-Anlauf • Rechtsgang •
zylindrischer Schaft 8 mm

zur Bearbeitung von Hartholz, verleimten und
beschichteten Werkstoffen auf Handoberfräsen etc.
mit Handvorschub (MAN)

HW	D	r	NL	d	Z	S	Artikelnummer Rechtsgang
	25,4	6,35	12,7	12,7	2	8	6877.254.064.HW.R

Ersatzteile						
	Bezeichnung	D	d	VE	Artikelnummer Ersatzteile	
	Kugellager	12,7	4,8	3	100.127.048.SM.0	



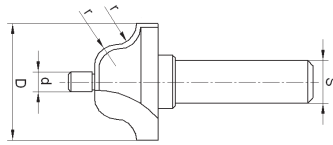
zweischneidig • Rechtsgang • mit Anlaufzapfen •
zylindrischer Schaft 6 mm

für Handvorschub (MAN)

zur Verwendung in Handoberfräsen etc.

für Weich- und Hartholz

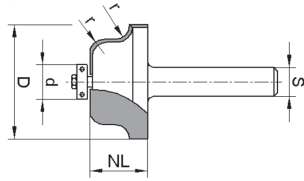
HS	D	r	d	S	Artikelnummer Rechtsgang
	23,8	4/4	4,8	6	6659.238.040.HS.R
	30,2	6,35/6,35	4,8	6	6659.302.063.HS.R



zweischneidig • Anlaufzapfen • Rechtsgang •
zylindrischer Schaft 8 mm

zur Bearbeitung von Weich- und Hartholz auf
Handoberfräsen etc. mit Handvorschub (MAN)

HS	D	r	d	Z	S	Artikelnummer Rechtsgang
	23,8	4/4	4,8	2	8	6859.238.040.HS.R
	30,2	6,35/6,35	4,8	2	8	6859.302.063.HS.R



zweischneidig • Kugellager-Anlauf • Rechtsgang •
zylindrischer Schaft 8 mm

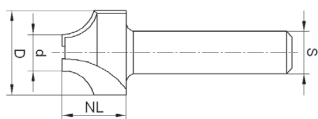
zur Bearbeitung von Hartholz, verleimten und
beschichteten Werkstoffen auf Handoberfräsen etc.
mit Handvorschub (MAN)

HW

<i>D</i>	<i>r</i>	<i>NL</i>	<i>d</i>	<i>Z</i>	<i>S</i>	Artikelnummer Rechtsgang
31,7	4/4	13	12,7	2	8	6879.317.040.HW.R

Ersatzteile

Bezeichnung	<i>D</i>	<i>d</i>	VE	Artikelnummer Ersatzteile
Kugellager	12,7	4,8	3	100.127.048.SM.0



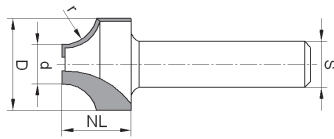
zweischneidig • Rechtsgang • zylindrischer Schaft 6 mm

für Handvorschub (MAN)

zur Verwendung in Handoberfräsen etc.

für Weich- und Hartholz

HS	D	r	d	NL	S	Artikelnummer Rechtsgang
	16	5	6	10	6	6625.160.050.HS.R



zweischneidig • Rechtsgang • zylindrischer Schaft 8 mm

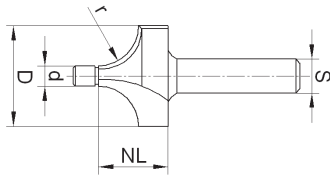
zur Verwendung in Handoberfräsen etc. mit
Handvorschub (MAN)

für Weich- und Hartholz

HS	D	r	d	NL	Z	S	Artikelnummer Rechtsgang
	16	5	6	10	2	8	6825.160.050.HS.R

für Hartholz, verleimte und beschichtete Werkstoffe • keine HW-bestückte Grundschnide

HW	D	r	d	NL	Z	S	Artikelnummer Rechtsgang
	26	6,35	13	12	2	8	6825.260.063.HW.R



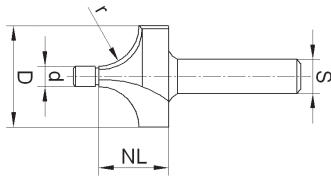
zweischneidig • Rechtsgang • mit Anlaufzapfen •
zylindrischer Schaft 6 mm

für Handvorschub (MAN)

zur Verwendung in Handoberfräsen etc.

für Weich- und Hartholz

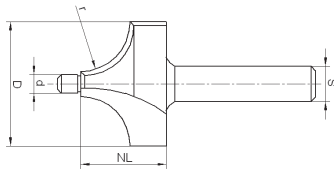
HS	D	r	NL	d	S	Artikelnummer Rechtsgang
	14,8	5	11	4,8	6	6654.148.050.HS.R
	17,5	6,35	13,4	4,8	6	6654.175.063.HS.R
	20,8	8	15	4,8	6	6654.208.080.HS.R
	23,8	9,5	16	4,8	6	6654.238.095.HS.R



zweischneidig • Anlaufzapfen • Rechtsgang •
zylindrischer Schaft 8 mm

zur Bearbeitung von Weich- und Hartholz auf
Handoberfräsen etc. mit Handvorschub (MAN)

HS	D	r	NL	d	Z	S	Artikelnummer Rechtsgang
	17,5	6,35	13,4	4,8	2	8	6854.175.063.HS.R
	20,8	8	15	4,8	2	8	6854.208.080.HS.R
	23,8	9,5	16	4,8	2	8	6854.238.095.HS.R



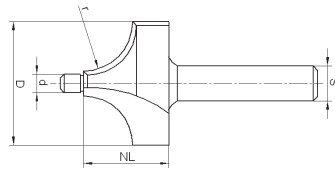
zweischneidig • Rechtsgang • mit Anlaufzapfen •
zylindrischer Schaft 6 mm

für Handvorschub (MAN)

zur Verwendung in Handoberfräsen etc.

für Weich- und Hartholz

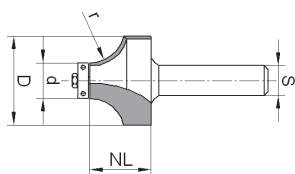
HS	D	r	NL	d	s	Artikelnummer Rechtsgang
	21,6	6,35	14	4,8	6	6656.216.064.HS.R
	28,0	9,5	16	4,8	6	6656.280.095.HS.R



zweischneidig • Anlaufzapfen • Rechtsgang •
zylindrischer Schaft 8 mm

zur Bearbeitung von Weich- und Hartholz auf
Handoberfräsen etc. mit Handvorschub (MAN)

HS	D	r	NL	d	Z	S	Artikelnummer Rechtsgang
	21,6	6,35	14	4,8	2	8	6856.216.064.HS.R
	28,0	9,5	16	4,8	2	8	6856.280.095.HS.R



zweischneidig • Rechtsgang • mit Kugellager-Anlauf •
zylindrischer Schaft 6 mm

für Handvorschub (MAN)

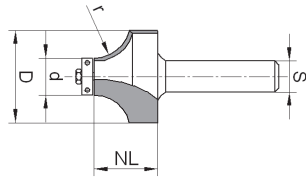
zur Verwendung in Handoberfräsen etc.

für Hartholz, verleimte und beschichtete Werkstoffe

HW	D	r	NL	d	S	Artikelnummer Rechtsgang
	16,7	2	8	12,7	6	6676.167.020.HW.R
	20,7	4	12	12,7	6	6676.207.040.HW.R
	25,5	6,35	12	12,7	6	6676.255.064.HW.R
	28,7	8	15	12,7	6	6676.287.080.HW.R
	38,1	12,7	19,7	12,7	6	6676.381.127.HW.R

Ersatzteile

Bezeichnung	D	d	VE	Artikelnummer Ersatzteile
Kugellager	12,7	4,8	3	100.127.048.SM.0



zweischneidig • Kugellager-Anlauf • Rechtsgang •
zylindrischer Schaft 8 mm

zur Verwendung in Handoberfräsen etc. mit
Handvorschub (MAN)

für Weich- und Hartholz

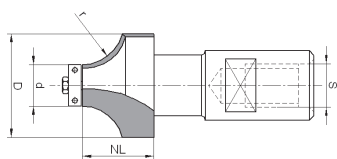
HS	D	r	NL	d	Z	S	Artikelnummer Rechtsgang
	28,7	8	15	12,7	2	8	6876.287.080.HS.R
	38,1	12,7	19,7	12,7	2	8	6876.381.127.HS.R

für Hartholz, verleimte und beschichtete Werkstoffe

HW	D	r	NL	d	Z	S	Artikelnummer Rechtsgang
	16,7	2	8	12,7	2	8	6876.167.020.HW.R
	18,7	3	8	12,7	2	8	6876.187.030.HW.R
	20,7	4	12	12,7	2	8	6876.207.040.HW.R
	22,7	5	12	12,7	2	8	6876.227.050.HW.R
	28,7	8	15	12,7	2	8	6876.287.080.HW.R
	31,7	9,5	16	12,7	2	8	6876.317.095.HW.R
	42,7	15	21	12,7	2	8	6876.427.150.HW.R

Ersatzteile

Bezeichnung	D	d	VE	Artikelnummer Ersatzteile
Kugellager	12,7	4,8	3	100.127.048.SM.0



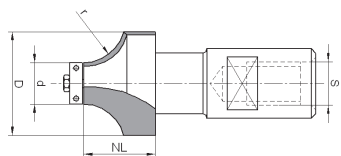
zweischneidig • Kugellager-Anlauf • Rechtsgang •
Schaft Innengewinde M10

zur Bearbeitung von Hartholz, verleimten und
beschichteten Werkstoffen auf Handoberfräsen etc.
mit Handvorschub (MAN)

HW	D	r	NL	d	Z	S	Artikelnummer Rechtsgang
	18,7	3	8	12,7	2	IG M10	6976-6.187.030.HW.R
	25,5	6,35	12	12,7	2	IG M10	6976-6.255.064.HW.R
	31,7	9,5	16	12,7	2	IG M10	6976-6.317.095.HW.R
	42,7	15	21	12,7	2	IG M10	6976-6.427.150.HW.R

Ersatzteile

Bezeichnung	D	d	VE	Artikelnummer Ersatzteile
Kugellager	12,7	4,8	3	100.127.048.SM.0



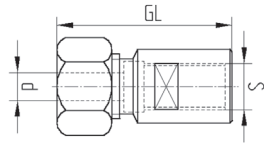
zweischneidig • Kugellager-Anlauf • Rechtsgang •
Schaft Innengewinde M12x1

zur Bearbeitung von Hartholz, verleimten und
beschichteten Werkstoffen auf Handoberfräsen etc.
mit Handvorschub (MAN)

HW	D	r	NL	d	Z	S	Artikelnummer Rechtsgang
18,7		3	8	12,7	2	IG M12x1	6976-9.187.030.HW.R
25,5		6,35	12	12,7	2	IG M12x1	6976-9.255.064.HW.R
28,7		8	15	12,7	2	IG M12x1	6976-9.287.080.HW.R
31,7		9,5	16	12,7	2	IG M12x1	6976-9.317.095.HW.R
42,7		15	21	12,7	2	IG M12x1	6976-9.427.150.HW.R

Ersatzteile

Bezeichnung	D	d	VE	Artikelnummer Ersatzteile
Kugellager	12,7	4,8	3	100.127.048.SM.0



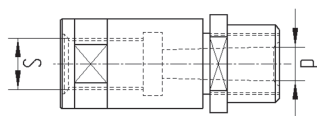
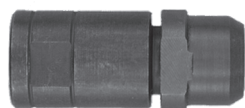
dreiteilig - Rechtsgang

bestehend aus:
Spannzangenaufnahme mit Schaft Innengewinde M10
Spannzange
Überwurfmutter

z. B. für Scheer

	<i>komplett</i>	<i>d</i>	<i>GL</i>	<i>S</i>	<i>Artikelnummer</i> <i>Rechtsgang</i>
	für Schaft 6	6	39	IG M10	315-6.060.000.SM.R

Einzelteile					
	<i>Bezeichnung</i>	<i>d</i>	<i>Artikelnummer</i> <i>Einzelteile</i>		
	Spannzange	6	315-0.000.060.SM.0		



dreiteilig • Rechtsgang

bestehend aus:

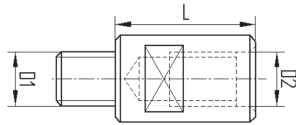
Spannzangenaufnahme mit Schaft Innengewinde M10

Spannzange

Überwurfmutter

z. B. für Scheer

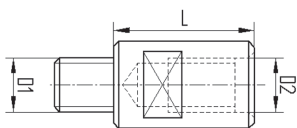
	<i>komplett</i>	<i>d</i>	<i>S</i>	<i>Artikelnummer</i> <i>Rechtsgang</i>
	für Schaft 6	6	IG M10	7315-6.060.000.SM.R



zur Verlängerung von Werkzeugen mit Gewindeschaft M10 •
Rechtsgang

z. B. für Ayen • Mayer • Scheer

	<i>D1</i>	<i>D2</i>	<i>L</i>	<i>Artikelnummer Rechtsgang</i>
	AG M10	IG M10	18	318-6.180.000.SM.R
	AG M10	IG M10	25	318-6.250.000.SM.R
	AG M10	IG M10	35	318-6.350.000.SM.R



zur Verlängerung von Werkzeugen mit Gewindeschaft M12x1 •
Rechtsgang

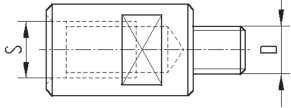
z. B. für Elu

	D1	D2	L	Artikelnummer Rechtsgang
	AG M12x1	IG M12x1	25	318-9.250.000.SM.R
	AG M12x1	IG M12x1	35	318-9.350.000.SM.R
	AG M12x1	IG M12x1	40	318-9.400.000.SM.R

Rechtsgang

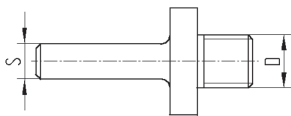
z. B. für Elu (DeWalt) • Haffner • Holzma • Scheer

Innengewinde / Außengewinde



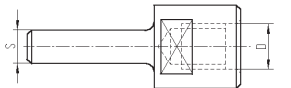
S	D	Artikelnummer Rechtsgang
IG M10	AG M12x1	321.000.000.SM.R
IG M12x1	AG M10	320.000.000.SM.R

zylindrisch / Außengewinde



S	D	Artikelnummer Rechtsgang
8x25 zyl.	AG M10	323.080.000.SM.R
10x30 zyl.	AG M12x1	322.100.000.SM.R
12x50 zyl.	AG M12x1	326.000.000.SM.R

zylindrisch / Innengewinde



S	D	Artikelnummer Rechtsgang
8x25 zyl.	IG M10	321.000.080.SM.R

Reese + Fischer GmbH + Co. KG

Nietheimer Straße 30
D-73432 Aalen-Niesitz

Telefon (+49) 07367 / 96971-0
info@napoleon-werkzeuge.de
www.napoleon-werkzeuge.de

